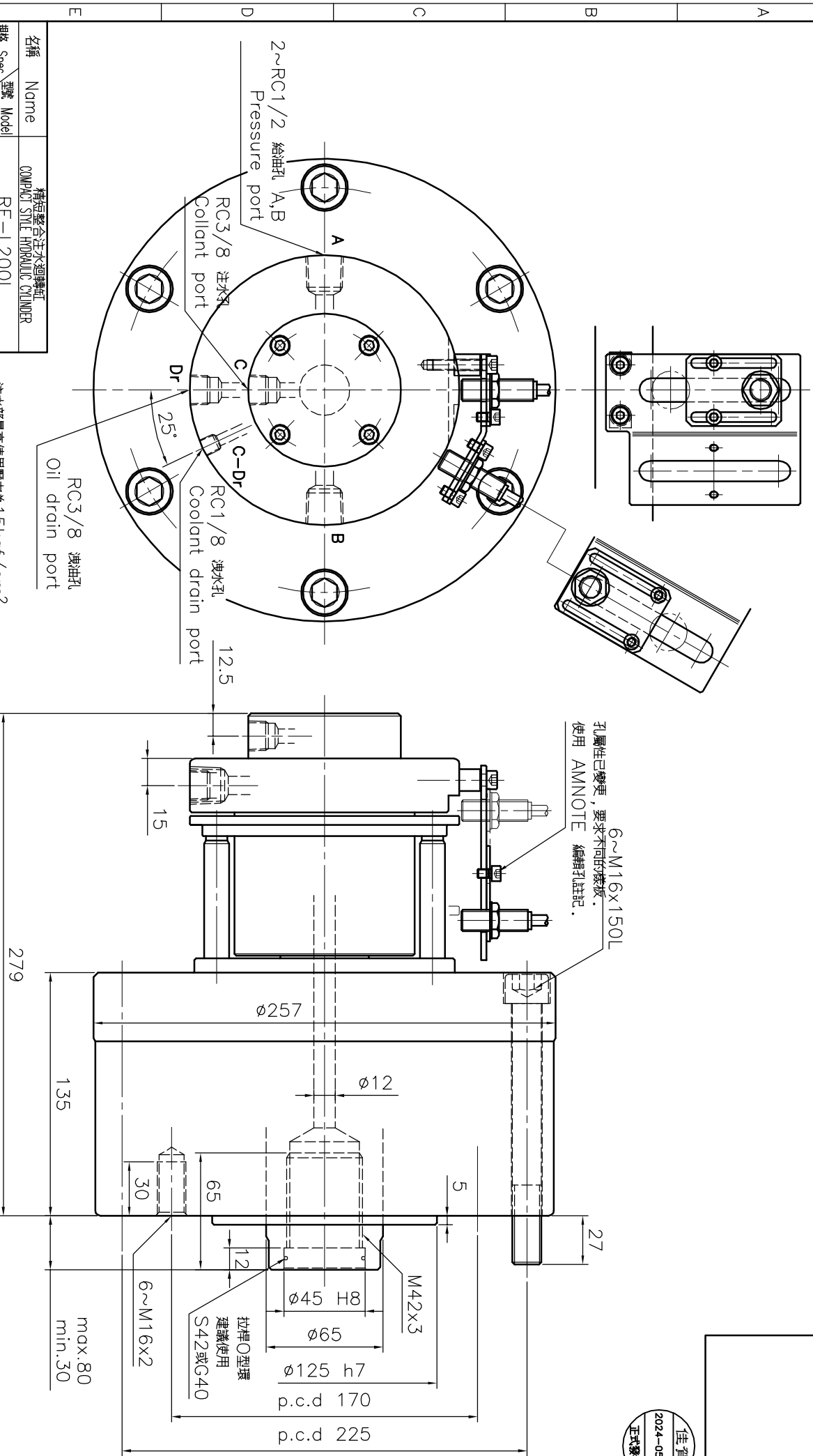


*訂購時請將圖面連同訂單一併回傳。 *Please send back with order while ordering.

客戶確認 Confirmed



名稱	Name	精冠聯合注水迴轉缸
規格 Spec.	型號 Model	COMPACT STYLE HYDRAULIC CYLINDER
活 塞 面 積	押側 Extend	292.4
Eff. piston area	拉側 Retract	265.4
行程	Piston stroke	50
最高使用迴轉數	Max. speed	4000
最高使用壓力	Max. pressure	50
GD ²	Moment of inertia	0.21
重量	Weight	30.7
總洩漏量	Total leakage	2.0

注水部最高使用壓力為15kgf/cm²
Coolant connection max. pressure 15kgf/cm²

- 注水部無液體通過時，請勿運轉。
- The rotary cylinder should not run without liquid through coolant port.
- 洩油孔直管務必單獨接回油槽，以避免產生背壓。
- The drain port should be independently connected to oil tank to avoid back pressure.

*為確保產品品質日益精進，敝公司擁有設計變更之權。
*Subject to technical changes.

A3	版本	C	1	2	3	4	品號	ACE12210G	製圖	日期	2021-08-03	檔案	\\CLD1\CF-RE-121
----	----	---	---	---	---	---	----	-----------	----	----	------------	----	------------------

AUTOGRIP 佳質精機股份有限公司
AUTOGRIP MACHINERY CO., LTD.