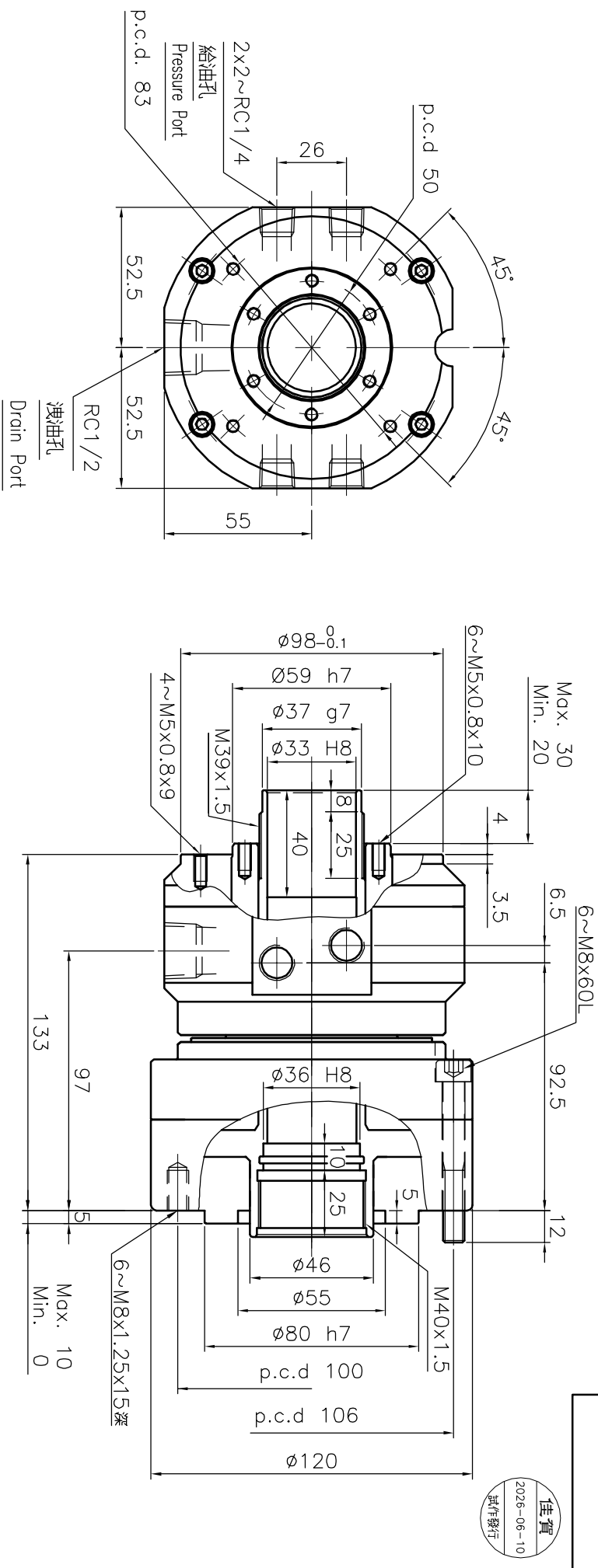


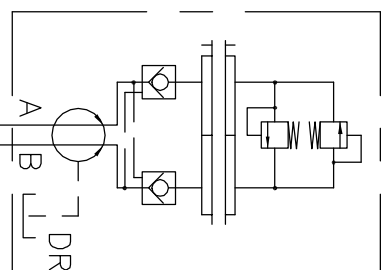
*訂購時請將圖面連同訂單一併回傳。 *Please send back with order while ordering.

客戶確認 Confirmed



產品特色:

- *外型長度精短，重量輕巧。
- *內建專利逆止閥與洩壓閥，安全保障更確實。
- *大給油孔與大洩油孔。入油量，排油順暢。
- *後鎖安裝與前鎖安裝兩用，空間應用更靈活。
- *後端可選配安裝標準集水盒與行程檢知裝置。
- *後端選配安裝擋料焊法蘭，可加裝擋料桿。
- *兩側皆有給油孔，可自由選擇配管方式與位置。
- *可應用於立式與臥式主軸。



- 洩油孔配管務必單獨接回油槽，以避免產生背壓。
- The drain port should be independently connected to oil tank to avoid back pressure.

名稱	名稱	小號型中空迴轉油壓缸
規格	型號	TR-433
活塞面積	伸縮	49.5
Eff. piston area	Retract	45.4
行程	行程	10
最高使用迴轉數	Max. speed	8000
最高使用壓力	Max. pressure	40
GD ²	Moment of inertia	0.010
重量	Weight	6.8
總洩油量	Total leakage	3.0

*為確保產品品質日益精進，敝公司擁有設計變更之權。

*Subject to technical changes.

品號 ACT610400 製圖 謝旗元 日期 2026-03-31 檔案 \CLD2\TR-433

AUTOGRIP 佳賀精機股份有限公司
AUTOGRIP MACHINERY CO., LTD.