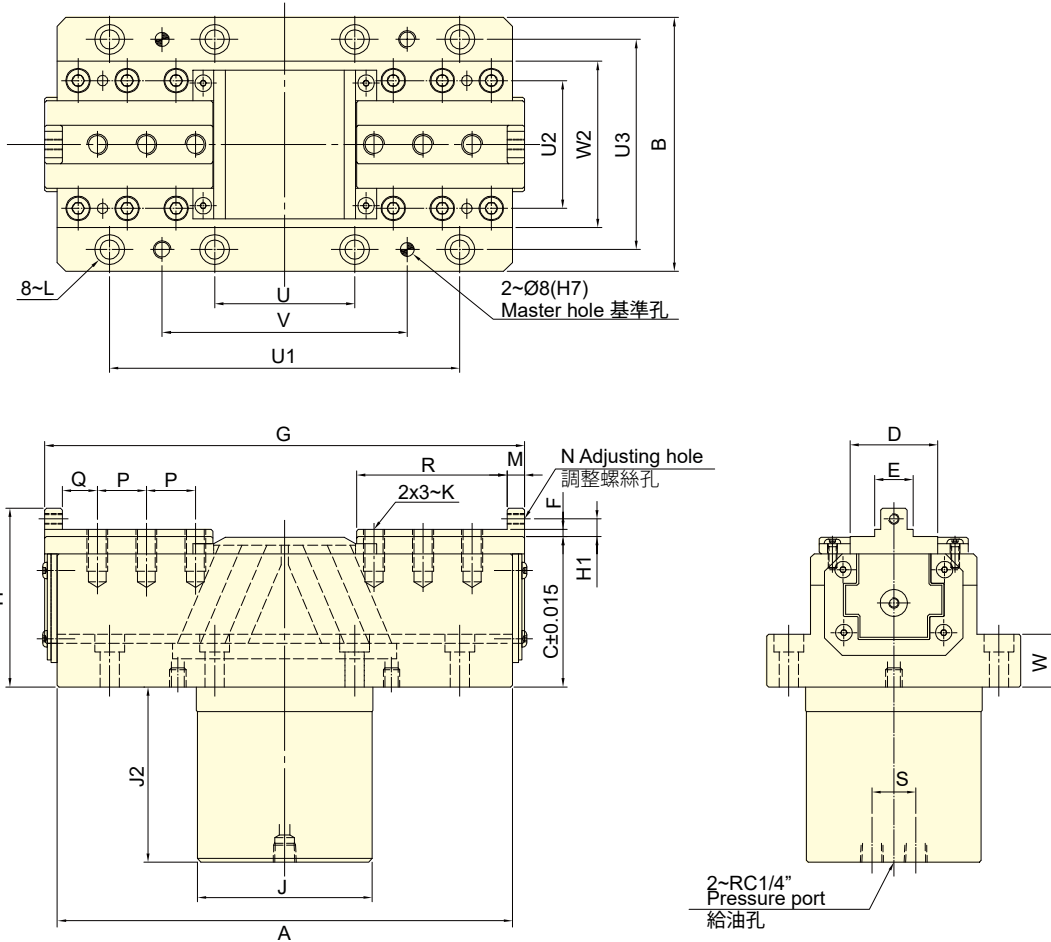


- 斜楔式驅動型同步夾具，爪行程長，在加工過程中，持續高夾持力。
- 摺動面均經硬化及精密研磨，並直接潤滑
- 高夾持精度，防塵效果佳。
- This wedge-driven synchronous clamp features a long jaw stroke, ensuring continuous high clamping force throughout the machining process.
- The sliding surfaces are hardened and precision ground, with direct lubrication to enhance performance.
- High clamping accuracy and excellent dust protection.



保留規格修改的權利
Subject to technical changes

技術規格 SPECIFICATIONS

型號	活塞面積 Eff. Piston area		爪行程(直徑)	最大夾持能力	最大夾持力	最大使用壓力	重量
	伸側 Extend	拉側 Retract	Jaw stroke(Dia.)	Clamping capacity	Max. clamping force	Max. pressure	Weight
Model	cm ²	cm ²	mm	mm	kN (kgf)	MPa(kgf/cm ²)	kg
CW-30	31.10	24.10	30	150	34.3(3500)	7.0(70)	32

外型尺寸 DIMENSIONS

Model	A	B	C	D	E(h6)	F	Gmax	Gmin	H	H1	J	J2	K	L	M
CW-30	260	145	86	50	22	4	304	274	102	10	100	100	M12x1.75	M10	10
Model	N	P	Q	R	S	U	U1	U2	U3	V	W	W2			
CW-30	M6x1	28	20	86	25	80	200	120	73	140	30	30			