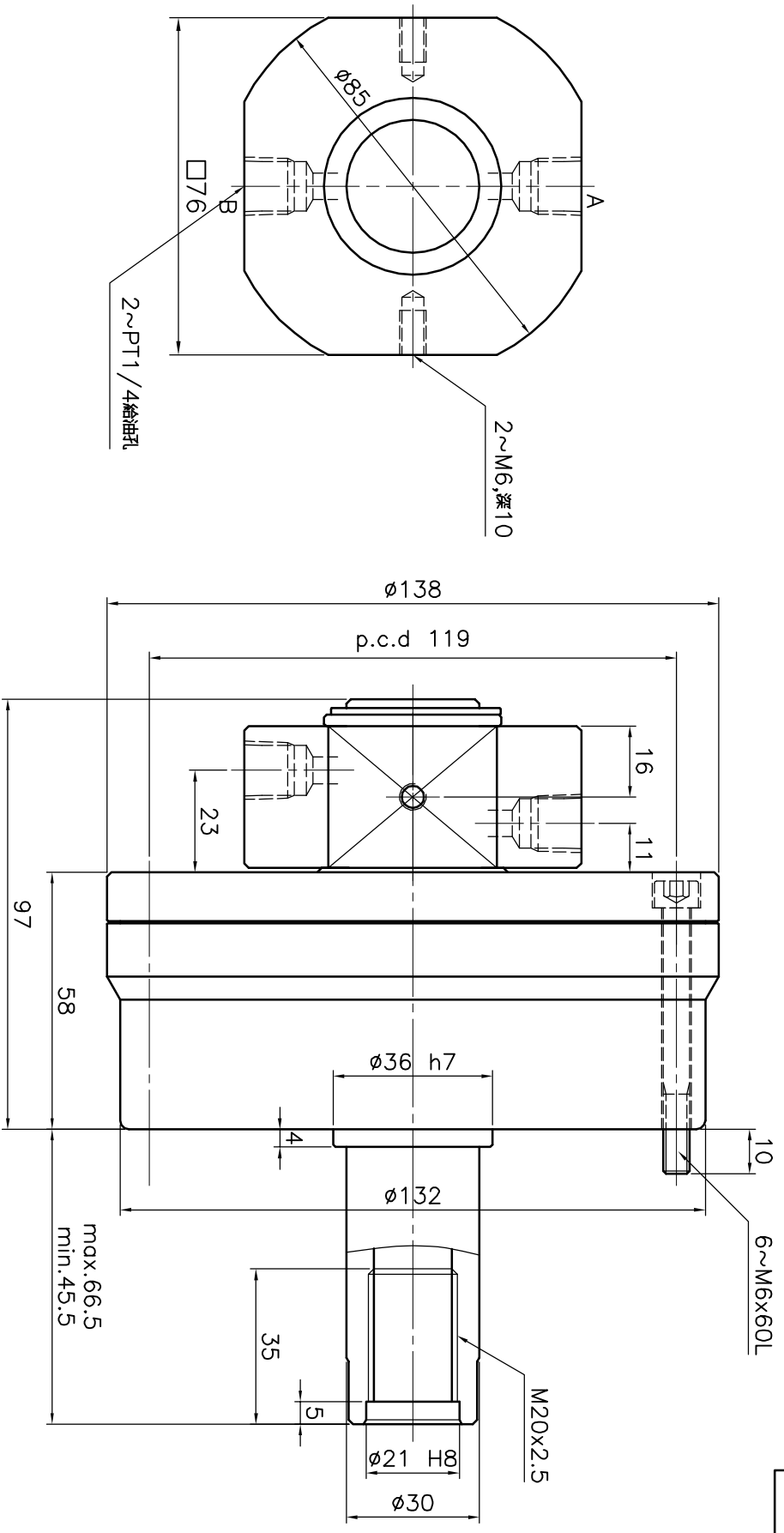


\*訂購時請將圖面連同訂單一併回傳。 \*Please send back with order while ordering.

客戶確認 Confirmed



名稱 Name	四軸平用中置迴轉缸 ROTARY HYDRAULIC CYLINDER	
規格 Spec. 型號 Model	RID-100N	
活塞面積 Eff. piston area	伸側 Extend cm <sup>2</sup>	77.5
	拉側 Retract cm <sup>2</sup>	70.5
行程 Piston stroke mm		21
最高使用迴轉數 Max. speed r.p.m.		60
最高使用壓力 Max. pressure kgf/cm <sup>2</sup>		35
I Moment of inertia	kgf m <sup>2</sup>	—
	Weight kgs	6.5
總洩油量 Total oil leakage	liter/min	—

- 洩油孔配管務必單獨接回油槽，以避免產生背壓。
- The drain port should be independently connected to oil tank to avoid back pressure.

\*為確保產品品質日本精進，敝公司擁有設計變更之權。 \*Subject to technical changes.

A3	版本 Ver.	A.1	1	2	3	4	5	6	7	8
	日期 Date									
	檔案 File									

**AUTOGRIP** 佳實精機股份有限公司  
AUTOGRIP MACHINERY CO., LTD.

檔案 CLD1 \ RID-100N