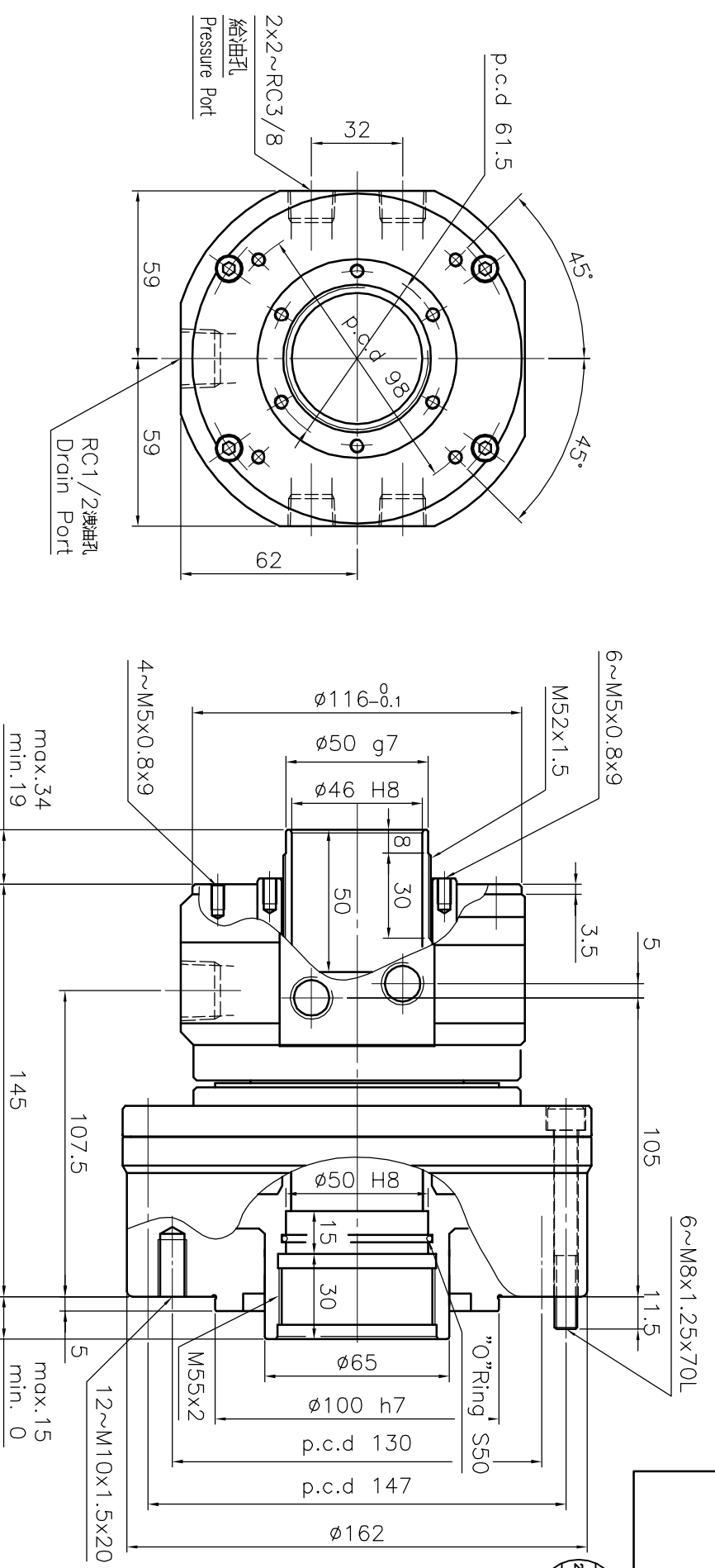


*訂購時請將圖面連同訂單一併回傳。 *Please send back with order while ordering.

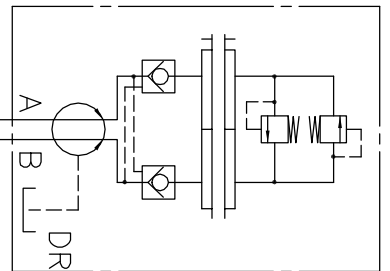
客戶確認 Confirmed



佳寶
2026-04-29
製作發行

產品特色:

- *外型長度精短，重量輕巧。
- *內建專利逆止閥與洩壓閥，安全保障更確實。
- *大給油孔與大洩油孔，入油量，排油順暢。
- *後鎖安裝與前鎖安裝兩用，空間應用更靈活。
- *後端可選配安裝標準集水盒與行程檢知裝置。
- *後端選配安裝擋料桿法蘭，可加裝擋料桿。
- *兩側皆有給油孔，可自由選擇配管方式與位置。
- *可應用於立式與臥式主軸。



- 洩油孔僅當務必單獨接回油槽，以避免產生背壓。
- The drain port should be independently connected to oil tank to avoid back pressure.

*為確保產品品質日益精進，敝公司擁有設計變更之權。 *Subject to technical changes.

名稱 Name	微型中空迴轉油壓缸 Small Type Rotary Hyd. Cylinder
規格 Spec. 型號 Model	TR-B646
活塞面積 Eff. piston area	伸側 Extend cm ² 105.0 拉側 Retract cm ² 93.9
行程 Piston stroke	15 mm
最高使用迴轉數 Max. speed	7000 r.p.m.
最高使用壓力 Max. pressure	40 kgf/cm ²
GD ² Moment of inertia	0.015 kgf m ²
重量 Weight	10 kgs
總洩油量 Total leakage	3.0 liter/min