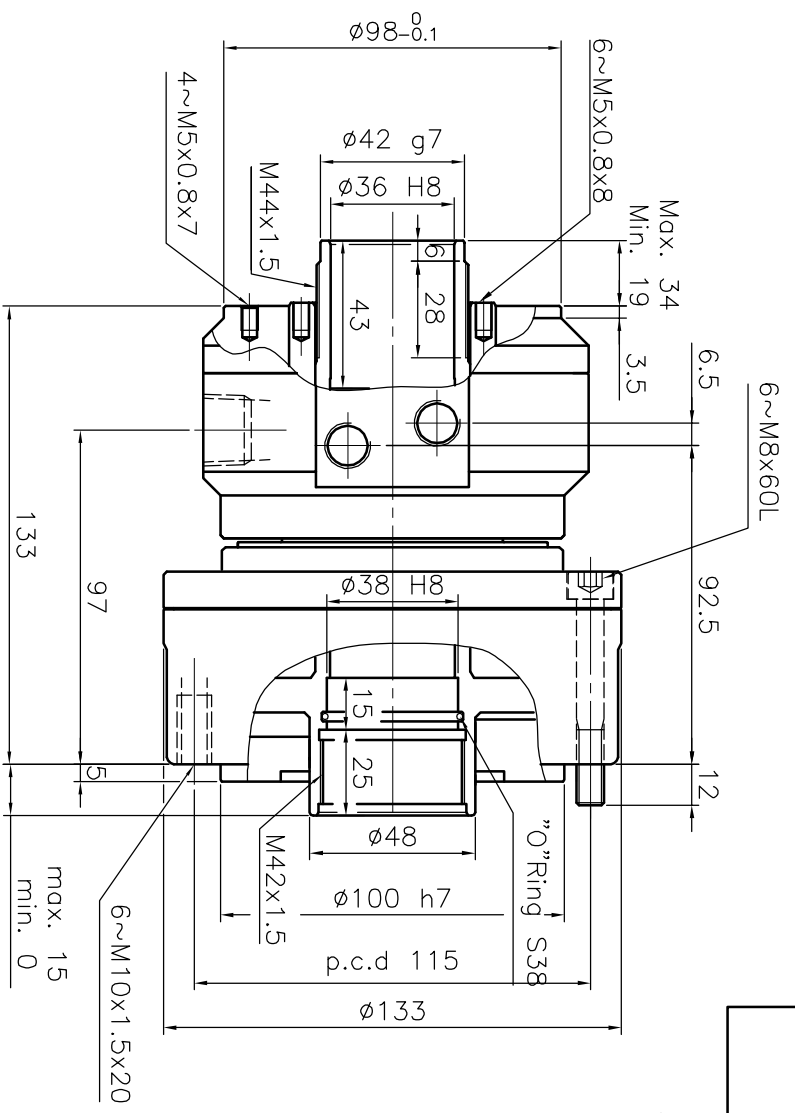
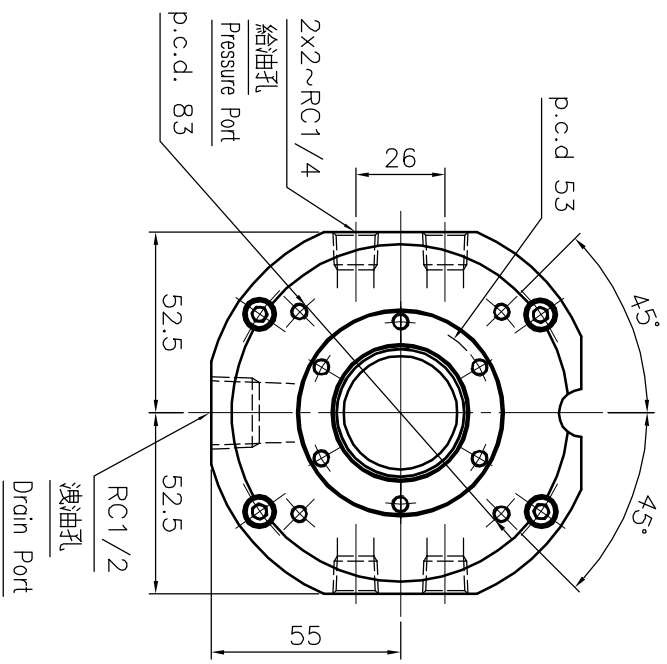
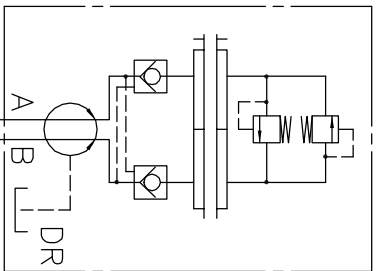


客戶確認 Confirmed
*訂購時請將圖面連同訂單一併回傳。 *Please send back with order while ordering.



產品特色:

- *外型長度精短，重量輕巧。
- *內建專利逆止閥與洩壓閥，安全保障更確實。
- *大給油孔與大洩油孔。入油量，排油順暢。
- *後鎖安裝與前鎖安裝兩用，空間應用更靈活。
- *後端可選配安裝標準集水盒與行程檢知裝置。
- *後端選配安裝擋料焊法蘭，可加裝擋料桿。
- *兩側皆有給油孔，可自由選擇配管方式與位置。
- *可應用於立式與臥式主軸。



名稱	Norme	鐵殼型中空迴轉油壓缸
規格	Small Type Rotary Hyd. Cylinder	TR-536
活塞面積	Extend cm ²	56.4
拉側面積	Retract cm ²	54.2
行程	Piston stroke mm	15
最高使用迴轉數	Max. speed r.p.m.	8000
最高使用壓力	Max. pressure kgf/cm ²	40
GD ²	Moment of inertia kgf m ²	0.011
重量	Weight kgs	6.4
總洩油量	Total leakage liter/min	3.0
A3	版本	T00
		1
		2
		3
		4

- 洩油孔油管務必單獨接回油槽，以避免產生背壓。
- The drain port should be independently connected to oil tank to avoid back pressure.

*為確保產品品質日益精進，敝公司擁有設計變更之權。
*Subject to technical changes.