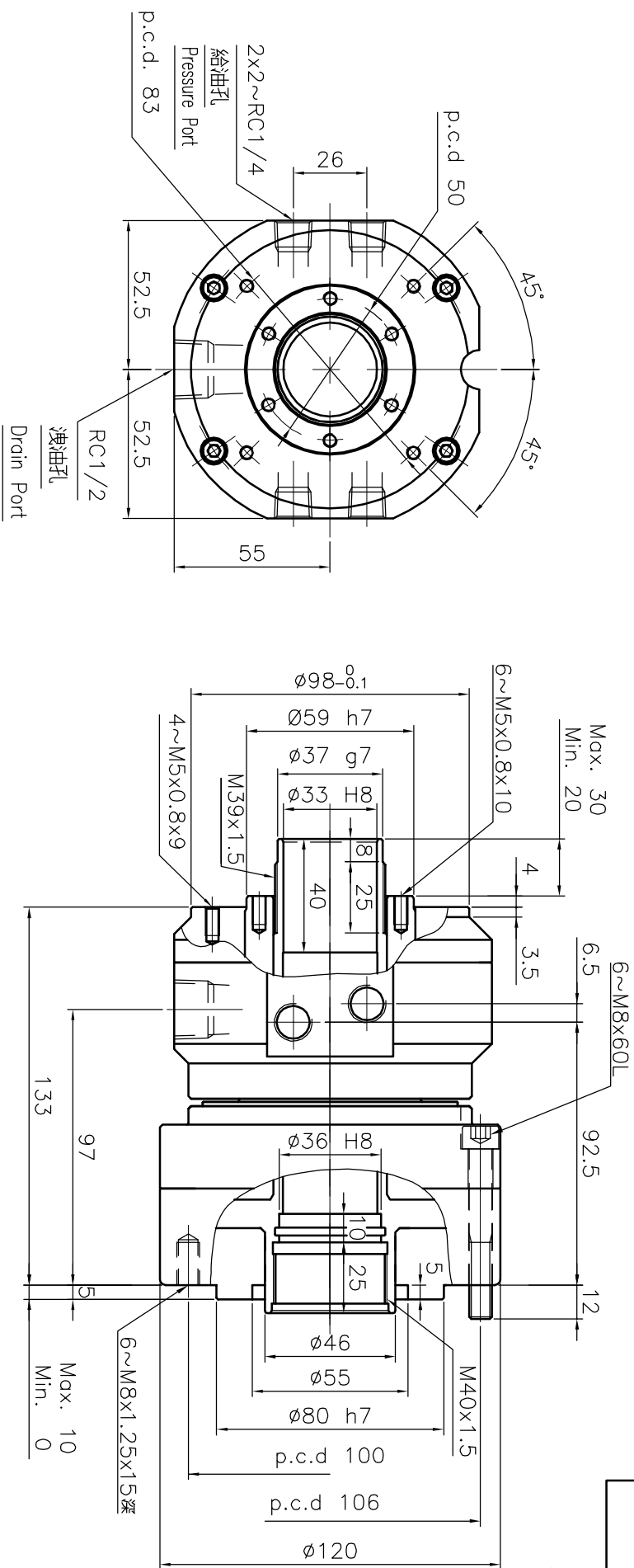


*訂購時請將圖面連同訂單一併回傳。 *Please send back with order while ordering.

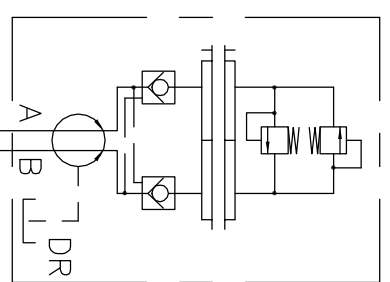
客戶確認 Confirmed



佳寶
2026-04-17
製作發行

產品特色:

- *外型長度精短，重量輕巧。
- *內建專利逆止閥與洩壓閥，安全保障更確實。
- *大給油孔與大洩油孔。入油量，排油順暢。
- *後鎖安裝與前鎖安裝兩用，空間應用更靈活。
- *後端可選配安裝標準集水盒與行程檢知裝置。
- *後端選配安裝擋料桿法蘭，可加裝擋料桿。
- *兩側皆有給油孔，可自由選擇配管方式與位置。
- *可應用於立式與臥式主軸。



名稱	Norme	鐵殼型中空迴轉油壓缸 Small type Rotary Hyd. Cylinder
規格 Spec.	型號 Model	TR-433
活塞面積 Eff. piston area	伸縮 Extend Retract	cm ² cm ²
行程 Piston stroke	mm	10
最高使用迴轉數 Max. speed	r.p.m.	8000
最高使用壓力 Max. pressure	kgf/cm ²	40
GD ² Moment of inertia	kgf m ²	0.010
重量 Weight	kgs	-
總洩油量 Total leakage	liter/min	3.0

- 洩油孔管務必單獨接回油槽，以避免產生背壓。
- The drain port should be independently connected to oil tank to avoid back pressure.

*為確保產品品質日益精進，敝公司擁有設計變更之權。
*Subject to technical changes.