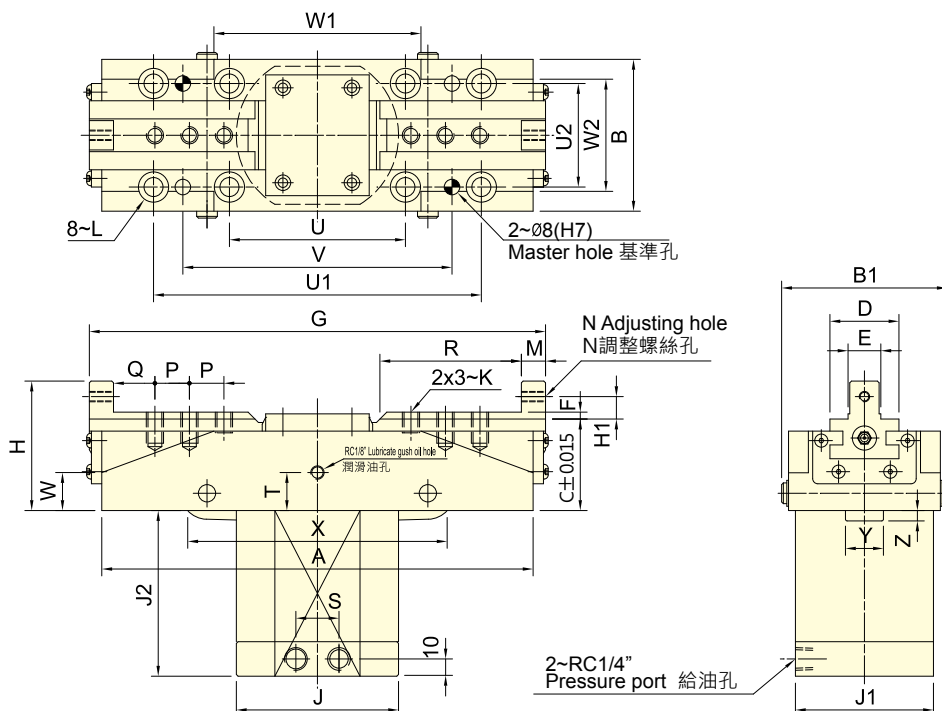




- 曲柄型二爪同步夾具，爪行程長。
- 摺動面均經硬化及精密研磨，並直接潤滑。
- 高夾持精度，防塵效果特佳。
- CRANK type 2-jaw synchronous clamp with long jaw stroke.
- Matching surfaces of all parts hardened, ground and lubricated directly.
- High rigidity and high clamping accuracy.



保留規格修改的權利  
Subject to technical changes

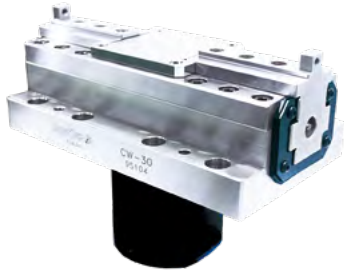
### 技術規格 SPECIFICATIONS

型號 Model	活塞面積 Eff. Piston area		爪行程(直徑) Jaw stroke(Dia.)		最大夾持能力 Clamping capacity	最大夾持力 Max. clamping force	最大使用壓力 Max. pressure	重量 Weight
	押側 Extend	拉側 Retract	cm <sup>2</sup>	cm <sup>2</sup>	mm	mm	kN (kgf)	MPa(kgf/cm <sup>2</sup> )
CP-20	28.27	25.13	20	150	14.4(1465)	3.5(35)	9.5	
CP-30A	28.27	25.13	30	180	14.4(1465)	3.5(35)	11	
CP-30	28.27	25.13	30	210	14.4(1465)	3.5(35)	12	
CP-40	28.27	25.13	40	200	14.4(1465)	3.5(35)	12	
CP-50	38.48	33.57	50	215	17.7(1812)	3.5(35)	18.5	
CP-70	50.26	45.35	70	235	23.9(2434)	3.5(35)	30	

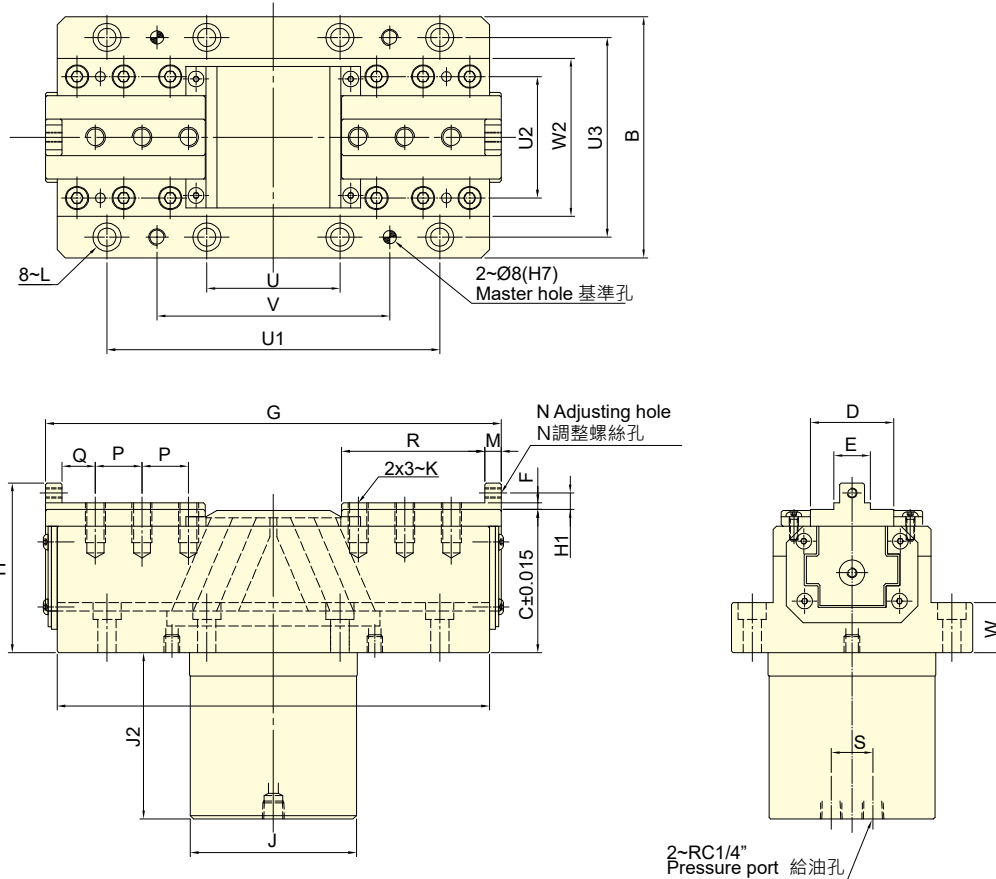
### 外型尺寸 DIMENSIONS

Model	A	B	B1	C	D	E(h6)	F	G max.	Gmin	H	H1	J	J1	J2	K	L	M
CP-20	215	88	96	53	40	18	4	249	229	75	13	94	76	83.5	M10x1.5	M10	12
CP-30A	250	88	96	53	40	18	4	295	265	75	13	94	76	96	M10x1.5	M10	14
CP-30	280	88	96	53	40	22	4	327	297	75	13	94	76	96	M12x1.75	M10	14
CP-40	270	88	96	53	40	22	4	331	291	75	13	94	76	110	M12x1.75	M10	14
CP-50	300	110	115	65	50	28	5	369	319	90	15	105	105	120	M12x1.75	M10	16
CP-70	346	120	126	89	55	32	5	430	360	114	15	115	115	146	M14x2	M12	16

Model	N	P	Q	R	S	T	U	U1	U2	V	W	W1	W2	X	Y	Z
CP-20	M6x1	18	20	66	24	22	102	190	60	156	32	110	65	150	22	4
CP-30A	M6x1	20	24	96	24	22	102	190	60	156	20	120	65	156	22	6
CP-30	M6x1	20	24	98	24	22	102	190	60	156	23	110	65	156	22	6
CP-40	M6x1	20	24	98	24	22	102	190	60	156	25	110	65	150	22	10.5
CP-50	M8x1.25	21	28	102	30	32	105	230	85	195	29	140	80	180	30	10
CP-70	M8x1.25	23	28	112	30	52	120	275	95	240	42	155	90	210	34	23.5



- 斜楔式驅動型同步夾具，爪行程長，在加工過程中，持續高夾持力。
- 摺動面均經硬化及精密研磨，並直接潤滑
- 高夾持精度，防塵效果佳。
- This wedge-driven synchronous clamp features a long jaw stroke, ensuring continuous high clamping force throughout the machining process.
- The sliding surfaces are hardened and precision ground, with direct lubrication to enhance performance.
- High clamping accuracy and excellent dust protection.



保留規格修改的權利  
Subject to technical changes

### 技術規格 SPECIFICATIONS

型號 Model	活塞面積 Eff. Piston area		爪行程(直徑) Jaw stroke(Dia.)	最大夾持能力 Clamping capacity	最大夾持力 Max. clamping force	最大使用壓力 Max. pressure	重量 Weight
	押側 Extend cm <sup>2</sup>	拉側 Retract cm <sup>2</sup>	mm	mm	kN (kgf)	MPa(kgf/cm <sup>2</sup> )	kg
<b>CW-30</b>	31.10	24.10	30	150	34.3(3500)	7.0(70)	32

### 外型尺寸 DIMENSIONS

Model	A	B	C	D	E(h6)	F	Gmax	Gmin	H	H1	J	J2	K	L	M
<b>CW-30</b>	260	145	86	50	22	4	304	274	102	10	100	100	M12x1.75	M10	10
Model	N	P	Q	R	S	U	U1	U2	U3	V	W	W2			
<b>CW-30</b>	M6x1	28	20	86	25	80	200	120	73	140	30	30			