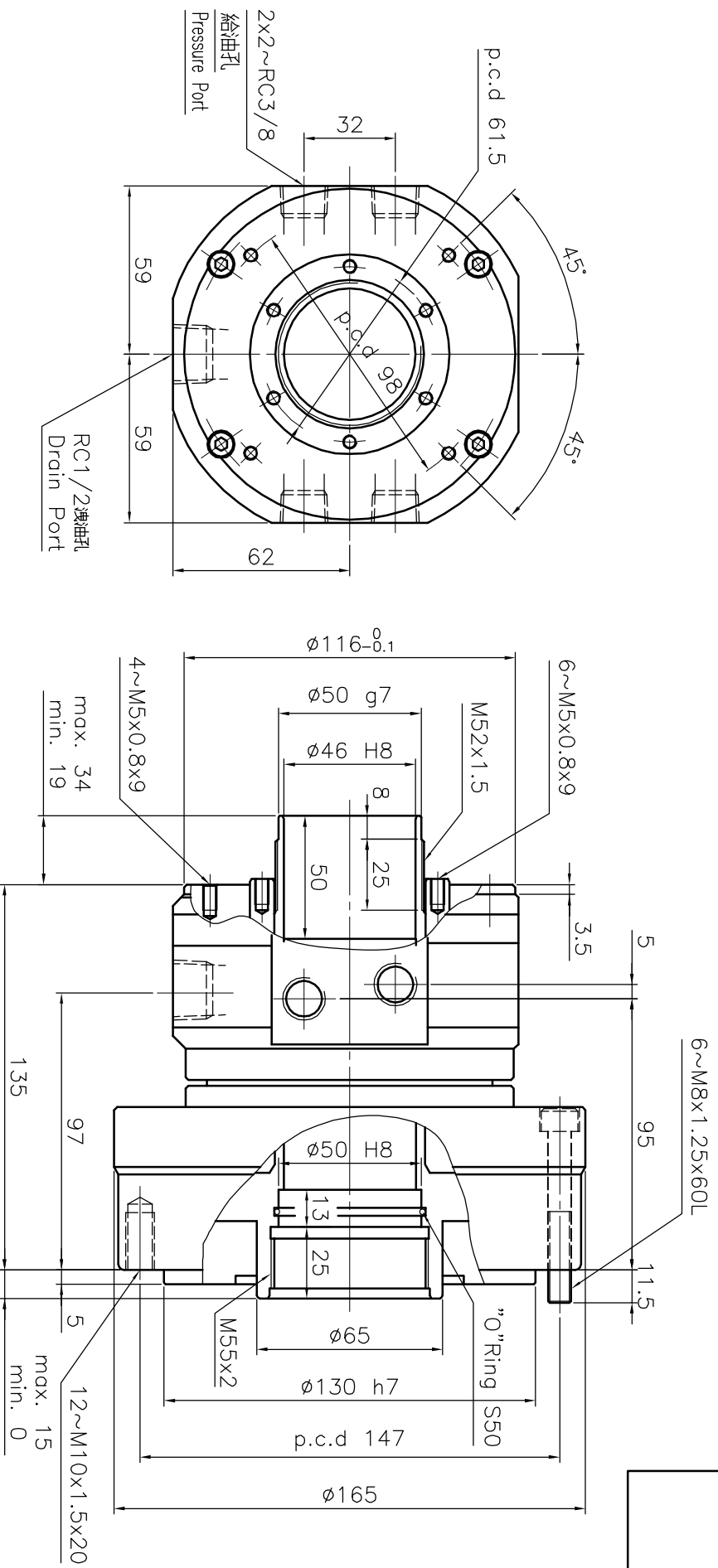


*訂購時請將圖面連同訂單一併回傳。

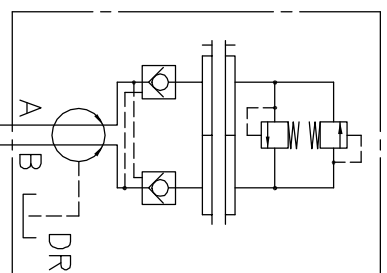
*Please send back with order while ordering.

客戶確認 Confirmed



產品特色:

- *外型長度精短，重量輕巧。
- *安裝界面與日本北川系統相同，市場適用性高。
- *內建專利逆止閥與洩壓閥，安全保障更確實。
- *大給油孔與大洩油孔。入油量，排油順暢。
- *後鎖安裝與前鎖安裝兩用，空間應用更靈活。
- *後端可選配安裝標準集水盒與行程檢知裝置。
- *後端選配安裝擋料焊法蘭，可加裝擋料桿。
- *兩側皆有給油孔，可自由選擇配管方式與位置。
- *可應用於立式與臥式主軸。



名稱	Name	鐵短型中空迴轉油壓缸
規格	Small Type Rotary Hyd. Cylinder	
型號	Model	TR-A646
活塞面積	Extend cm ²	105.0
收縮面積	Retract cm ²	93.9
行程	Piston stroke mm	15
最高使用迴轉數	Max. speed r.p.m.	7000
最高使用壓力	Max. pressure kgf/cm ²	40
最高使用壓力	Max. pressure kgf/cm ²	40
1	Moment of inertia kgf·m ²	0.015
重量	Weight kgs	7.2
總洩油量	total oil leakage liter/min	3.0

- 洩油孔應務必單獨接回油槽，以避免產生背壓。
- The drain port should be independently connected to oil tank to avoid back pressure.

*為確保產品品質日益精進，敝公司擁有設計變更之權。

*Subject to technical changes.