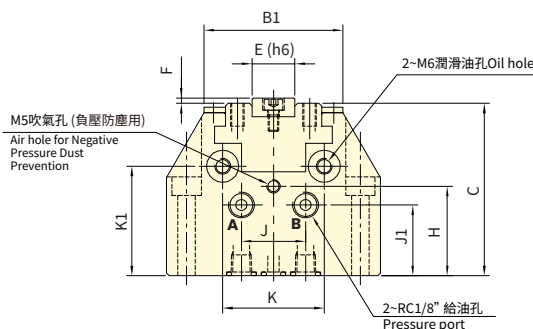
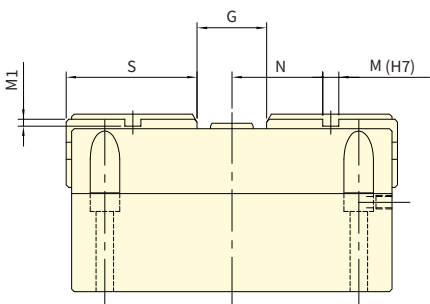
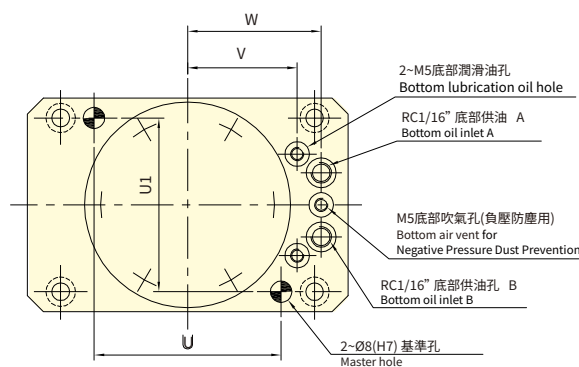
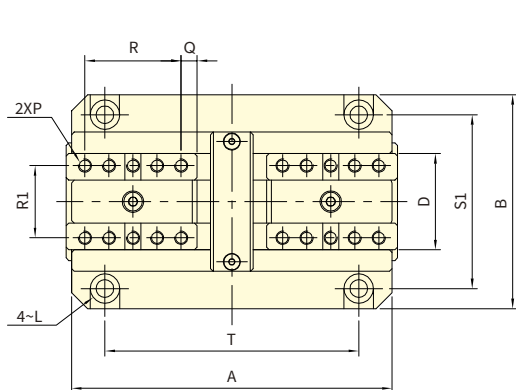




- 內建油壓缸，可使用氣壓作動。
 - 外型薄、短，有效提升作業空間利用。
 - 側面與底部皆設輸入源介面，可依需求選擇連接。
 - 適用於銑床與加工中心機。
- Slim and compact profile enhances workspace efficiency.
 - Equipped with a built-in hydraulic cylinder, operable via pneumatic pressure.
 - Side and bottom input ports offer flexible connection options.
 - Suitable for milling machines and machining centers.



保留規格修改的權利
Subject to technical changes

技術規格 SPECIFICATIONS

型號	爪行程(直徑)	最大夾持直徑	最大夾持力		最大使用壓力		夾爪最大高度	重量
			氣壓	油壓	氣壓	油壓		
Model	Jaw stroke (Dia.)	Max.Chucking (Dia.)	Pneumatic	Hydraulic	Pneumatic	Hydraulic	Max. Jaw Height	Weight
	mm	mm	kN (kgf)	kN (kgf)	MPa(kgf/cm ²)	MPa(kgf/cm ²)	mm	kg
VRA-808	8.8	100	2.2(224)	8.1(830)	0.9(9)	2.1(21)	60	3.8
VRA-1012	12	120	4.4(450)	13.4(1370)	0.9(9)	2.1(21)	60	7
VRA-1214	14	160	15.0(1530)	31.1(3171)	0.9(9)	2.1(21)	60	12

外型尺寸 DIMENSIONS

Model	A	B	B1	C	D	E(h6)	F	G max	G min	H	J	J1	K	K1	L
VRA-808	120	80	52	64.5	36	16	2	26	17.2	33.5	24	26.5	38	41	M6
VRA-1012	150	100	64	76	45	20	2	32	20	39	30	32	45	49	M8
VRA-1214	188	125	82	82.5	60	24	2.5	36	22	41.5	36	34.5	58	51	M8

Model	M(H7)	M1	N max	N min	P	Q	R	R1	S	T	T1	U	U1	V	W
VRA-808	6	2.5	34	29.6	10~M5x0.8	6	9x4	27	49	95	65	70	65	41	50
VRA-1012	8	2.5	44	38	10~M6x1	8	12x4	32	63	120	80	90	80	54	63
VRA-1214	8	3	60	53	12~M8x1.25	10	12x5	43	80	158	100	128	100	69	78