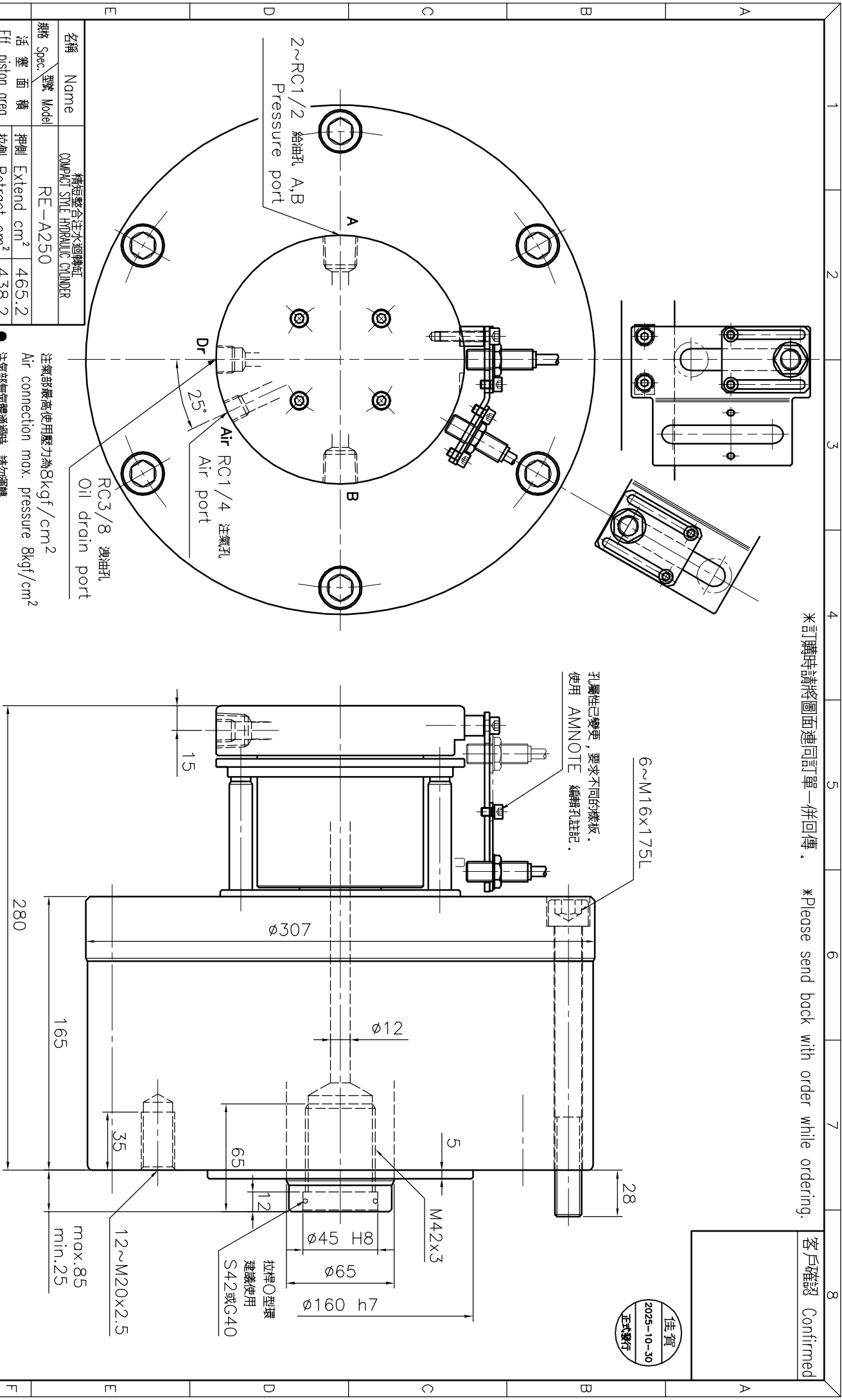


\*訂購時請將圖面連同訂單一併回傳。

\*Please send back with order while ordering.

客戶確認 Confirmed



名稱 Name	精短型合注水迴轉缸 COMPACT STYLE HYDRAULIC CYLINDER
規格 Spec. 型號 Model	RE-A250
活塞面積 Eff. piston area	465.2
行程 Piston stroke	60
最高使用迴轉數 Max. speed	2000
最高使用壓力 Max. pressure	50
GD <sup>2</sup> Moment of inertia	0.43
重量 Weight	47.5
總裝油量 Total leakage	2.0

注氣部最高使用壓力為8kgf/cm<sup>2</sup>  
Air connection max. pressure 8kgf/cm<sup>2</sup>

- 注氣部無氣體通過時，請勿運轉。
- The rotary cylinder should not run without air passing through the air port.
- 洩油孔配管務必單獨接回油槽，以避免產生背壓。
- The drain port should be independently connected to oil tank to avoid back pressure.

A3 版本	D	1	2	3	4	5	6	7	8	
品號	ACET13400G	製圖	日期	2024-04-16	檔案	\\CLD1\CF-RE-A40				

**AUCRIP** 佳實精機股份有限公司  
AUCRIP MACHINERY CO., LTD.