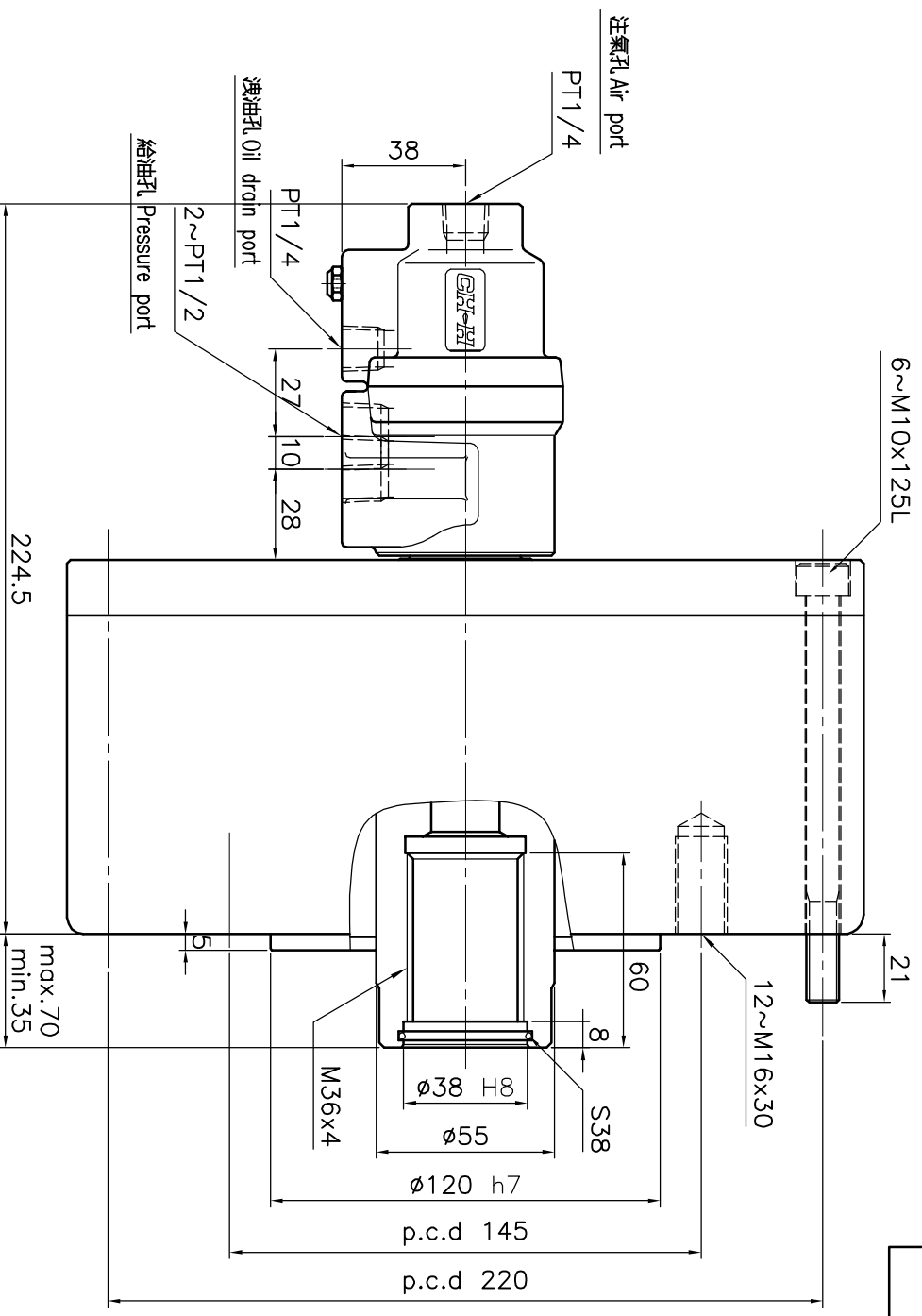
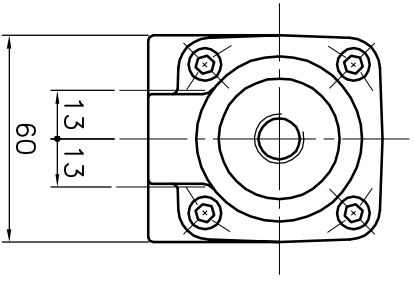


*訂購時請將圖面連同訂單一併回傳。 *Please send back with order while ordering.

客戶確認 Confirmed



名稱	Name	注氣型迴轉油壓缸 R.H.C. WITH AIR CONNECTION	
規格	型號 Model	RL-A200N	
活塞面積	伸側 Extend	cm ²	312.5
	拉側 Retract	cm ²	290.4
行程	Piston stroke	mm	35
最高使用迴轉數	Max. speed	r.p.m.	5500
最高使用壓力	Max. pressure	kgf/cm ²	40
1 Moment of inertia		kgf m ²	0.29
重量		kgs	15.5
總洩漏量	total oil leakage	liter/min	0.8
A3	版本	B.1	1

- 洩油孔配管務必單獨接回油槽，以避免產生背壓。
- The drain port should be independently connected to oil tank to avoid back pressure.

*為確保產品品質日本精進，敝公司擁有設計變更之權。 *Subject to technical changes.