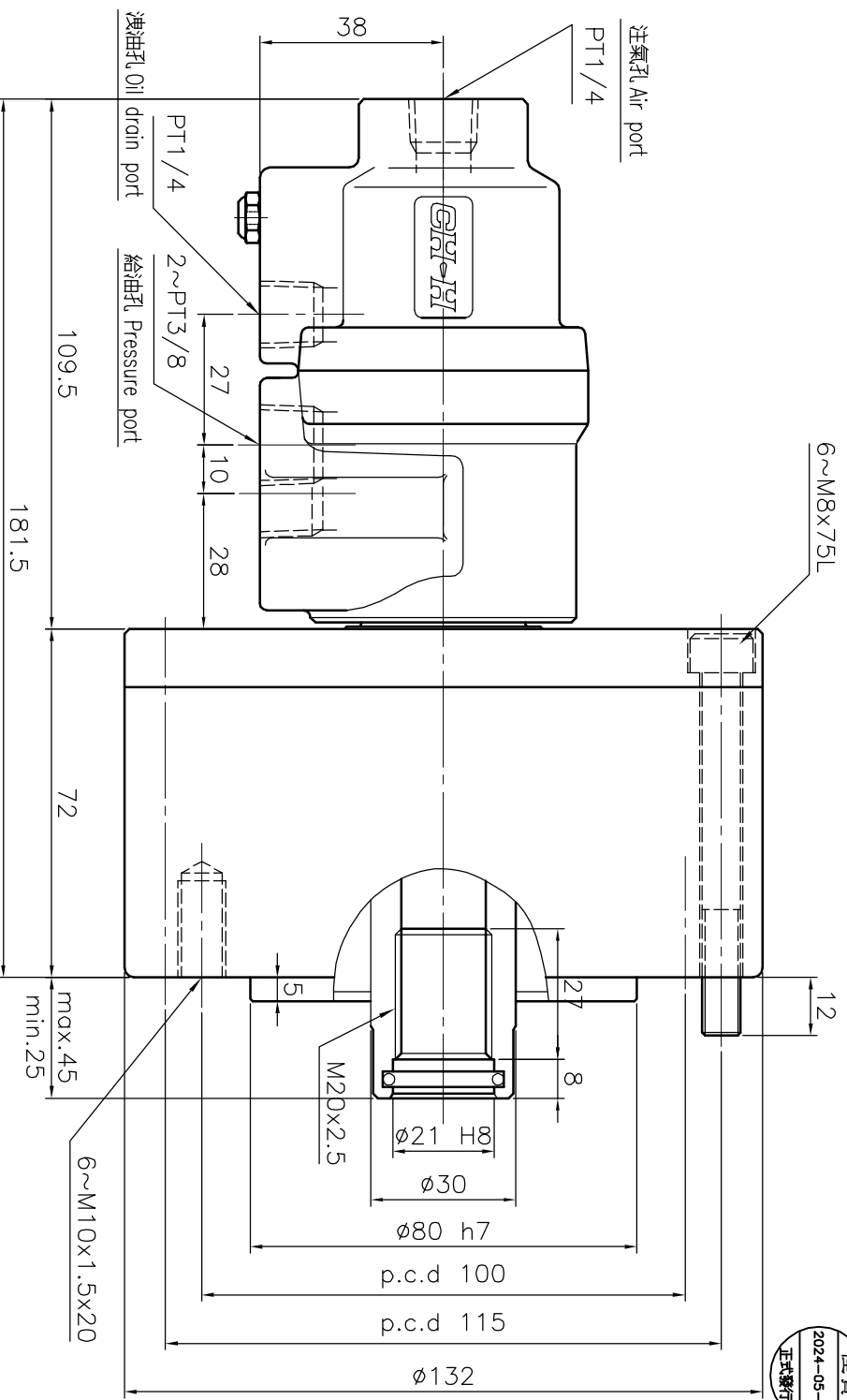
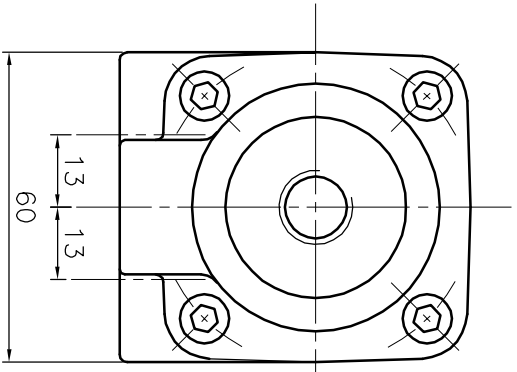


客戶確認 Confirmed *Please send back with order while ordering.



名稱 Name	注氣型迴轉油壓缸 R.H.C. WITH AIR CONNECTION
規格 Spec. 型號 Model	RL-A100N
活塞面積 Eff. piston area	伸側 Extend cm ² 77.0 拉側 Retract cm ² 71.5
行程 Piston stroke	mm 20
最高使用迴轉數 Max. speed	r.p.m. 6000
最高使用壓力 Max. pressure	kgf/cm ² 40
GD ² Moment of inertia	kgf m ² 0.04
重量 Weight	kgs 4.5
總洩漏量 Total leakage	liter/min
A3 版本	D 1

- 注氣部最高使用壓力為8kgf/cm²
Air connection max. pressure 8kgf/cm²
- 注氣部無氣體通過時，請勿運轉。
- The rotary cylinder should not run without air passing through the air port.
- 洩油孔(油管務必單獨接回油槽)，以避免產生背壓。
- The drain port should be independently connected to oil tank to avoid back pressure.

*為確保產品品質日益精進，敝公司擁有設計變更之權。 *Subject to technical changes.

品號 AC123060G 製圖 日期 2024-04-16 檔案 C:\D1\CF-RL-A06N.dwg

