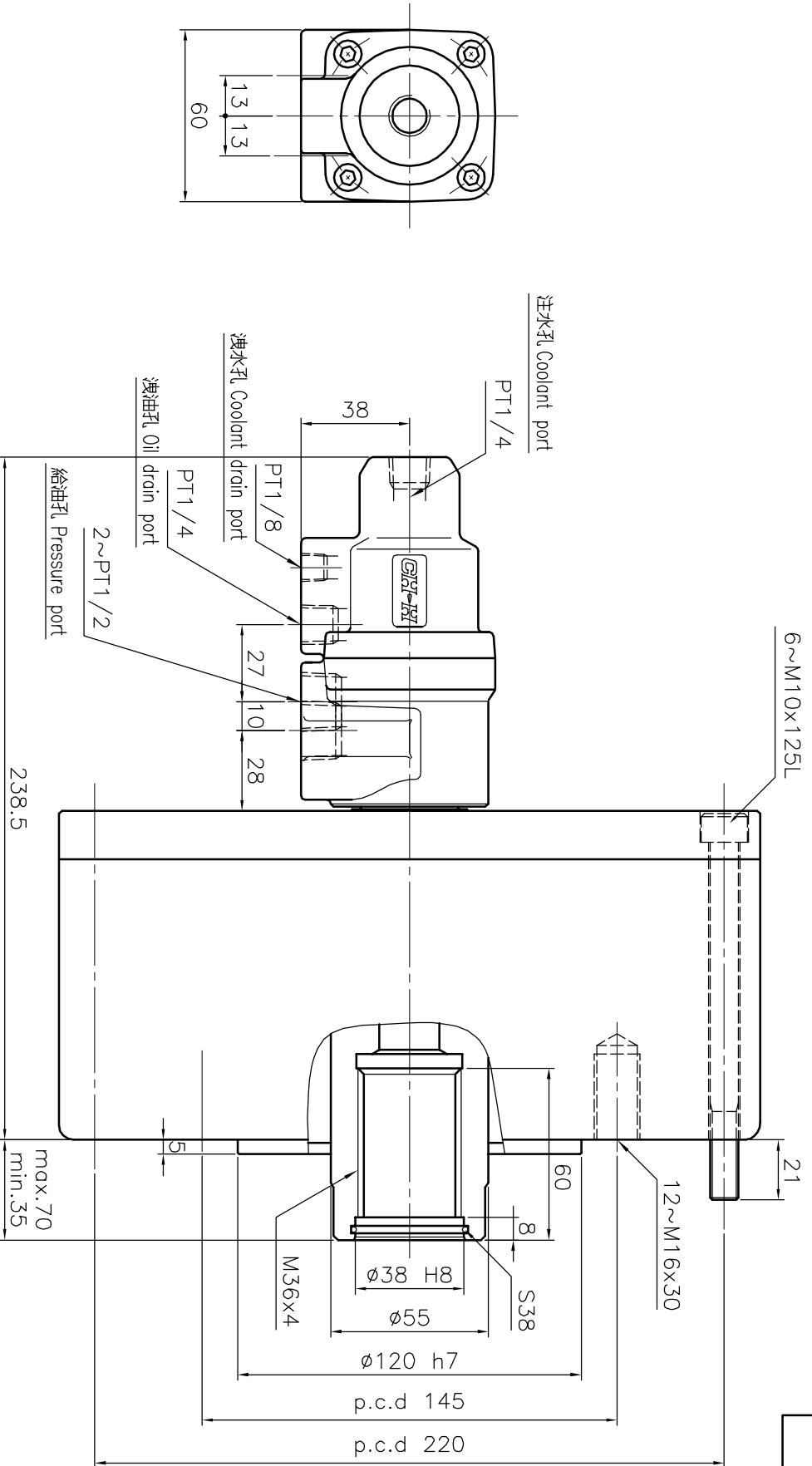


*訂購時請將圖面連同訂單一併回傳。 *Please send back with order while ordering.

客戶確認 Confirmed



注水部最高使用壓力為35kgf/cm²
Coolant connection max. pressure 35kgf/cm²

- 注水部無液體通過時，請勿運轉。
- The rotary cylinder should not run without liquid through coolant port.
- 洩油孔油管務必單獨接回油槽，以避免產生背壓。
- The drain port should be independently connected to oil tank to avoid back pressure.

名稱 Name	注水型迴轉油壓缸 R.H.C. WITH AIR CONNECTION	
規格 Spec. 型號 Model	RL-200N	
活塞面積 Eff. piston area	伸側 Extend cm ²	312.5
	拉側 Retract cm ²	290.4
行程 Piston stroke	mm	35
最高使用迴轉數 Max. speed	r.p.m.	5500
最高使用壓力 Max. pressure	kgf/cm ²	40
GD ² Moment of inertia	kgf m ²	0.29
重量 Weight	kgs	15.5
總洩油量 Total leakage	liter/min	0.8

*為確保產品品質日益精進，敝公司擁有設計變更之權。

*Subject to technical changes.

A3	版本	C	1	2	3	4	5	6	7	8	
F	品號	AC122150G	製圖	日期	2021-08-03	檔案	CLD1\CF-RL15N				

AUTOGRIP 佳賀精機股份有限公司
AUTOGRIP MACHINERY CO., LTD.