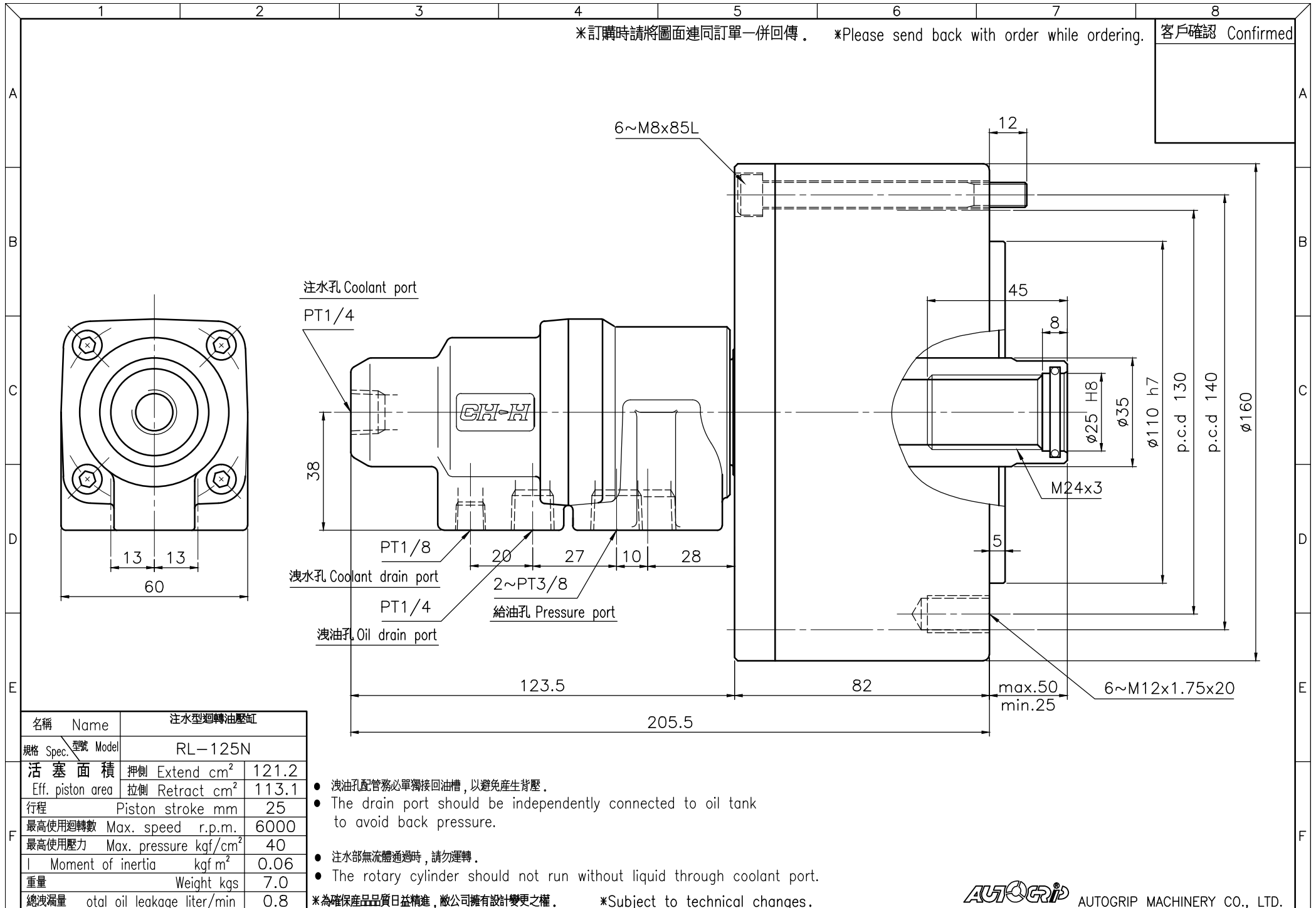


\*訂購時請將圖面連同訂單一併回傳。 \*Please send back with order while ordering.

客戶確認 Confirmed



名稱 Name	注水型迴轉油壓缸	
規格 Spec. / 型號 Model	RL-125N	
活 塞 面 積 Eff. piston area	押側 Extend cm <sup>2</sup>	121.2
	拉側 Retract cm <sup>2</sup>	113.1
行程 Piston stroke mm		25
最高使用迴轉數 Max. speed r.p.m.		6000
最高使用壓力 Max. pressure kgf/cm <sup>2</sup>		40
I Moment of inertia kgf m <sup>2</sup>		0.06
重量 Weight kgs		7.0
總洩漏量 total oil leakage liter/min		0.8

- 洩油孔配管務必單獨接回油槽，以避免產生背壓。
  - The drain port should be independently connected to oil tank to avoid back pressure.
  - 注水部無液體通過時，請勿運轉。
  - The rotary cylinder should not run without liquid through coolant port.
- \*為確保產品品質日益精進，敝公司擁有設計變更之權。 \*Subject to technical changes.